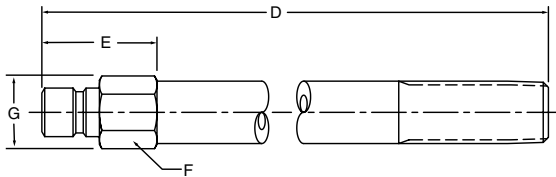


## Hydraulic Quick Couplings

## Mold Coolant Line Couplings Moldmate Series

### Moldmate Extension Nipples



Body Size (in.)	Part No. Brass	Thread Size NPTF	Overall Length	Dimensions (in.)			Wt. (LB.) P/Piece
				D	E	F	
1/4	PN250-25	1/16-27	2.50	.69	3/8	0.43	0.04
1/4	PN250-40	1/16-27	4.00	.81	3/8	0.43	0.06
1/4	PN250-55	1/16-27	5.50	.81	3/8	0.43	0.09
1/4	PN251-25	1/8-27	2.50	.69	7/16	0.51	0.06
1/4	PN251-40	1/8-27	4.00	1.00	7/16	0.51	0.10
1/4	PN251-55	1/8-27	5.50	1.00	7/16	0.51	0.13
1/4	PN251-70	1/8-27	7.00	1.00	7/16	0.51	0.17
1/4	PN251-85	1/8-27	8.50	1.00	7/16	0.51	0.21
1/4	PN252-25	1/4-18	2.50	.88	9/16	0.65	0.09
1/4	PN252-40	1/4-18	4.00	1.25	9/16	0.65	0.15
1/4	PN252-55	1/4-18	5.50	1.25	9/16	0.65	0.22
1/4	PN252-70	1/4-18	7.00	1.25	9/16	0.65	0.27
1/4	PN252-85	1/4-18	8.50	1.25	9/16	0.65	0.33
3/8	PN351-25	1/8-27	2.50	.88	9/16	0.65	0.07
3/8	PN351-40	1/8-27	4.00	1.00	9/16	0.65	0.11
3/8	PN351-55	1/8-27	5.50	1.00	9/16	0.65	0.15
3/8	PN351-70	1/8-27	7.00	1.00	9/16	0.65	0.18
3/8	PN351-85	1/8-27	8.50	1.00	9/16	0.65	0.22
3/8	PN352-25	1/4-18	2.50	.88	9/16	0.65	0.09
3/8	PN352-40	1/4-18	4.00	1.25	9/16	0.65	0.15
3/8	PN352-55	1/4-18	5.50	1.25	9/16	0.65	0.21
3/8	PN352-70	1/4-18	7.00	1.25	9/16	0.65	0.27
3/8	PN352-85	1/4-18	8.50	1.25	9/16	0.65	0.33
3/8	PN353-25	3/8-18	2.50	1.00	11/16	0.79	0.12
3/8	PN353-40	3/8-18	4.00	1.25	11/16	0.79	0.20
3/8	PN353-55	3/8-18	5.50	1.25	11/16	0.79	0.28
3/8	PN353-70	3/8-18	7.00	1.25	11/16	0.79	0.37
3/8	PN353-85	3/8-18	8.50	1.25	11/16	0.79	0.45

Quick Coupling Division